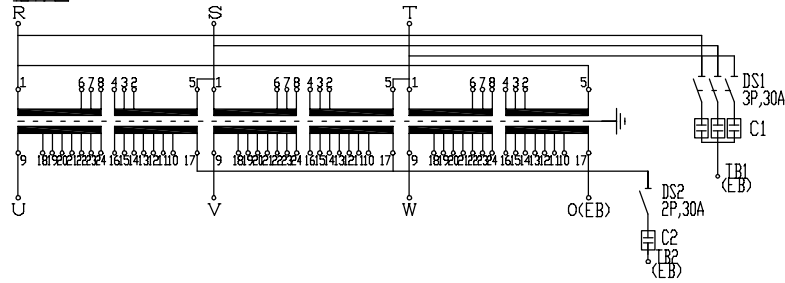


《CCD-150SH》(タップトランス)

結線図

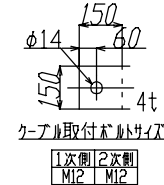


接続	電圧(V)	接続	電圧(V)
4-8	F440	4-8	F220
3-7	R400	3-7	R200
2-6	F360	2-6	F180

巻線形 343V U-V-V			
接続	電圧(V)	接続	電圧(V)
16-24	F480	16-24	F240
15-23	F460	15-23	F230
14-22	F440	14-22	F220
13-21	F420	13-21	F210
12-20	R400	12-20	R200
11-19	F380	11-19	F190
10-18	F360	10-18	F180

巻線形 344V U-V-V-II			
接続	電圧(V)	接続	電圧(V)
16-24	F277	16-24	F139
15-23	F266	15-23	F133
14-22	F254	14-22	F127
13-21	F242	13-21	F121
12-20	R231	12-20	R115
11-19	F219	11-19	F110
10-18	F208	10-18	F104

1次・2次端子詳細



機能接地要領シール

負荷に漏電遮断器を使用される場合下記の要領にて機能接地を行ってください

- 1次側給電にて使用される場合、DS1を「OFF」、DS2を「ON」にしTB2(E)にB種接地を行ってください。
 - 2次側給電にて使用される場合、DS1を「ON」、DS2を「OFF」にしTB1(E)にB種接地を行ってください。
- 注：DSを「ON」/「OFF」する場合は必ず電源を切って行って下さい。
又、Eの接地は必ず行って下さい。(E端子にて接地を共用する事も出来ます)

乾式変圧器

相数	3	相
容量	150	kVA
周波数	50/60	Hz
1次電圧	F440-R400-F360 F220-R200-F180	V
2次電圧	F480-F460-F440-F420-R400-F380-F360 F240-F230-F220-F210-R200-F190-F180	V
2次定格電流	217/433	A
耐熱クラス	H	
適用規格	JEC-2200, JEM1310	
質量	1100	kg
表面処理	溶融亜鉛メッキ仕上	

- 備考
- * 出荷時タップ1次400V, 2次200V
 - * 混触防止板付(ケース内接地)
 - * ケース底部に一部通気孔を装備
 - * 吊り金具: A-485-4-1-1-No.R200
 - * 蝶番(9ヶ所): B-1078-14
 - * DS1(寺輪): E30-NN, 3P, 30A, 500V, 加-T2CF053NSNC
 - * DS2(寺輪): E30-NN, 2P, 30A, 500V, 加-T2CF052NSNC
 - * C1(封印): EM501050DZAIHP, 500VAC 5 μ F x3
400V時 感度電流500mA
200V時 感度電流200mAにて選定
 - * C2(封印): EM501100SQUAHS, 500VAC 10 μ F x1
感度電流200mAにて選定
 - * TB1,2(東枝): ST8-1B, M8, 160A, max60sq

吊り手部詳細

